

MANUALE USO VIVAVOCE WIRELESS

Vivavoce con tecnologia Bluetooth integrato al sistema HiFi vettura gestito con comandi al volante dedicati o con touch pad.



Introduzione

Gentile cliente,
prima di leggere le istruzioni d'uso descritte nelle pagine seguenti, desideriamo complimentarci con Lei per aver scelto un prodotto originale della **linea accessori Volkswagen Group Italia S.P.A.**, e siamo lieti di darLe alcune informazioni di carattere generale che Le saranno particolarmente utili per conoscere meglio le prestazioni del Suo sistema vivavoce con tecnologia Bluetooth.

Lo scopo principale della nascita della tecnologia Bluetooth risiede nella capacità di far dialogare e interagire fra di loro dispositivi diversi (telefoni cellulari, notebook, PDA, vivavoce ecc..) senza la necessità di collegamenti via cavo, ciò che va sotto il nome di wireless, purché i vari dispositivi collegati siano ad una distanza reciproca (raggio d'azione) di non oltre 5 metri.

Wireless si riferisce ad una tipologia di comunicazione, ad un monitoraggio e ad un insieme di controllo in cui i segnali viaggiano nello spazio e non su fili o cavi di trasmissione. In un sistema wireless la trasmissione avviene principalmente via radiofrequenza (RF).

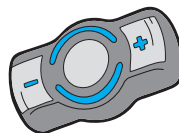
La tecnologia Bluetooth è quindi specificatamente progettata per realizzare la comunicazione senza fili per apparecchi di piccole dimensioni. Il concetto chiave ispiratore di questa tecnologia è quello di eliminare completamente i cavi di connessione tra gli apparati.

Indice

Introduzione	2
Modalità di utilizzo	2
Abbinamento	3
Connessione	3
Regolazione volume ascolto	3
Inviare una chiamata	4
Accetta / Abbatti chiamata	5
Rifiuta chiamata	5
Modalità Privacy	5
Modalità Attesa	5
Attivazione automatica vivavoce	5

Modalità di utilizzo

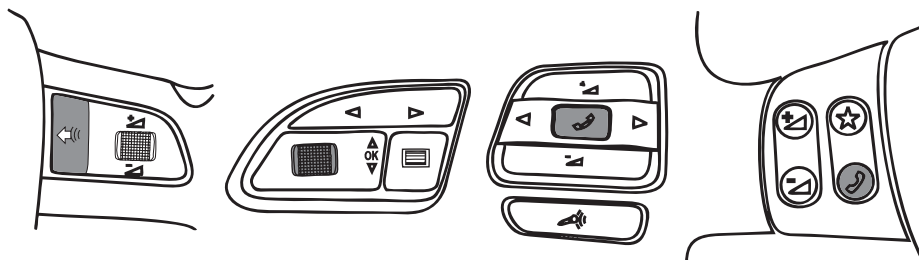
È necessario sempre fare riferimento al manuale d'uso del telefono cellulare per le procedure di abbinamento e connessione. Il sistema è attivo a quadro vettura acceso. **Tutte le operazioni che implicano l'interazione con il proprio cellulare devono essere effettuate a vettura ferma.**



Tasti Volume



Tasto Multifunzione



Abbinamento

L'abbinamento è l'insieme delle procedure che consentono l'identificazione reciproca tra telefono cellulare e vivavoce Bluetooth.

Per poter utilizzare correttamente il vivavoce bluetooth è necessario procedere all'abbinamento tra il telefono e il vivavoce Bluetooth.

Per le modalità operative di abbinamento fare riferimento al manuale utente del proprio telefono.

L'abbinamento dovrà essere effettuato necessariamente in vettura dopo circa **60 secondi** dall'accensione del quadro strumenti, mantenendolo acceso per tutta la procedura.

Per effettuare l'abbinamento non devono essere attive connessioni con dispositivi precedentemente abbinati.

Una volta che il cellulare individua il dispositivo, identificato dal nome **MetaVoice M1**, alla richiesta del codice di abbinamento digitare **1234**.

Il sistema è in grado di memorizzare fino a **4 abbinamenti**, ovvero non sarà necessario ripetere la procedura di abbinamento con gli ultimi 4 sistemi abbinati ogni qualvolta si accenda o si spenga il quadro del veicolo o si spenga e riaccenda il telefono. Una volta abbinati 4 cellulari, l'abbinamento di un cellulare differente è possibile, ma questo prende il posto del telefono col quale è avvenuta la connessione meno recente.

Connessione

La connessione avviene solo dopo aver portato a buon esito la procedura di abbinamento (Vivavoce Bluetooth e Telefono cellulare).

In alcuni modelli di cellulare, la prima connessione deve essere confermata tramite una procedura specifica consultabile nel manuale del telefono stesso.

Dopo la prima connessione, tutte le successive avvengono **automaticamente** dopo l'accensione del quadro vettura; questo solo se attiva l'opzione di connessione automatica nelle impostazioni telefono.

La connessione è segnalata mediante 1 tono sull'altoparlante. Qualora si dovesse connettere un telefono a vettura in moto, basterà una pressione breve del tasto **multifunzione**.

Regolazione volume d'ascolto

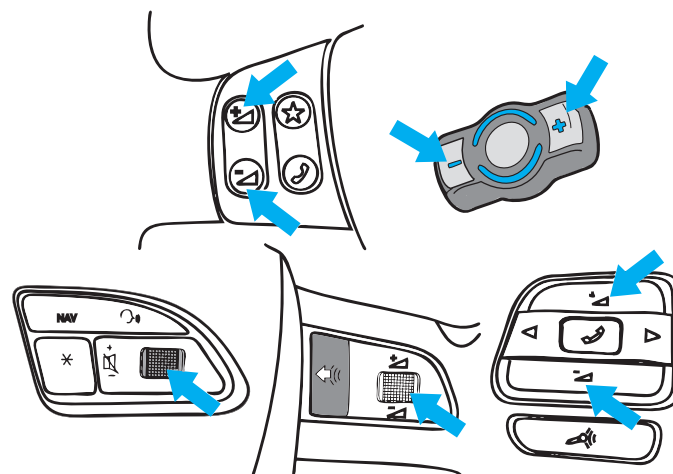
Se fosse necessario, durante la conversazione telefonica, è possibile regolare il volume d'ascolto tramite la semplice pressione dei tasti volume. Ad ogni pressione, il sistema aumenta o riduce il volume.

E' possibile regolare il volume anche attraverso gli appositi comandi presenti sul telefono.

Sulle autoradio predisposte, sarà possibile regolare il livello audio direttamente tramite il controllo volume della radio stessa.

MUTE

N.B. Durante la conversazione, l'eventuale radio accesa, verrà silenziata automaticamente e la conversazione verrà riprodotta dall'altoparlante/i anteriore/i a seconda del tipo di impianto audio presente in vettura.



Inviare una chiamata

CHIAMATA VOCALE

Per utilizzare la chiamata vocale è necessario che tale funzione sia supportata dal modello di telefono connesso.

Se non gestiti direttamente dal telefono tramite opzione text to speech, i comandi vocali dovranno essere anticipatamente memorizzati all'interno del telefono cellulare.

Fare riferimento alle modalità operative del proprio telefono per la memorizzazione dei comandi vocali. Si consiglia di effettuare la registrazione dei comandi vocali con il telefono connesso al sistema vivavoce Bluetooth®.

La modalità di chiamata vocale viene attivata da una **pressione prolungata** del **tasto multifunzione**.

Dopo la segnalazione acustica, pronunciare il comando vocale.

L'ingresso in modalità di chiamata vocale viene segnalata diversamente a seconda del tipo di telefono cellulare che si utilizza.

Una volta pronunciato il comando relativo al numero da chiamare, se correttamente identificato la chiamata viene inoltrata.

RIPETIZIONE ULTIMO NUMERO

La ripetizione viene inoltrata agendo con una **doppia pressione** del **tasto cornetta** oppure viene attivata selezionando l'apposita voce dal menu iniziale.

CHIAMARE NUMERI NON MEMORIZZATI

Nel caso sia necessario chiamare un numero telefonico per il quale non sia attivato il relativo comando vocale, è possibile utilizzare la tastiera del proprio telefono per comporre il numero.

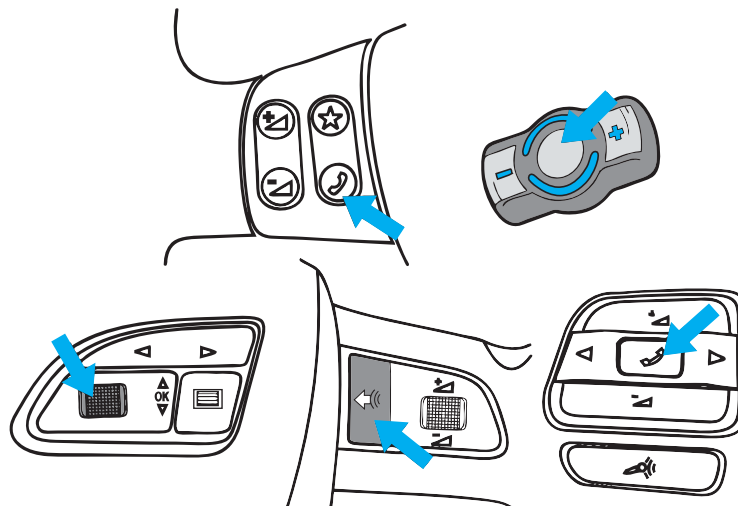
N.B. Per questione di sicurezza è importante eseguire questa operazione a vettura ferma.

Accetta / abbatti chiamata

La chiamata entrante viene segnalata con l'attivazione della suoneria. In funzione al tipo di telefono utilizzato si può udire la suoneria impostata sul cellulare oppure l'ascolto della suoneria standard.

La comunicazione viene aperta con una **pressione breve** del **tasto multifunzione**.

Al termine della conversazione la chiamata può essere conclusa attraverso una pressione breve dello **tasto multifunzione**.



Rifiuta chiamata

La chiamata entrante può essere rifiutata con una **doppia pressione del tasto multifunzione**.

Modalità privacy

Durante una chiamata una **pressione prolungata del tasto multifunzione** disabilita il vivavoce e passa la chiamata sul telefono.

Il sistema consente di ritornare al vivavoce con una **pressione prolungata del tasto multifunzione**.

Modalità attesa

Durante una chiamata una **doppia pressione rapida del tasto multifunzione** passa la chiamata in modalità attesa.

Il sistema consente di ritornare al vivavoce con una **doppia pressione rapida del tasto multifunzione**.

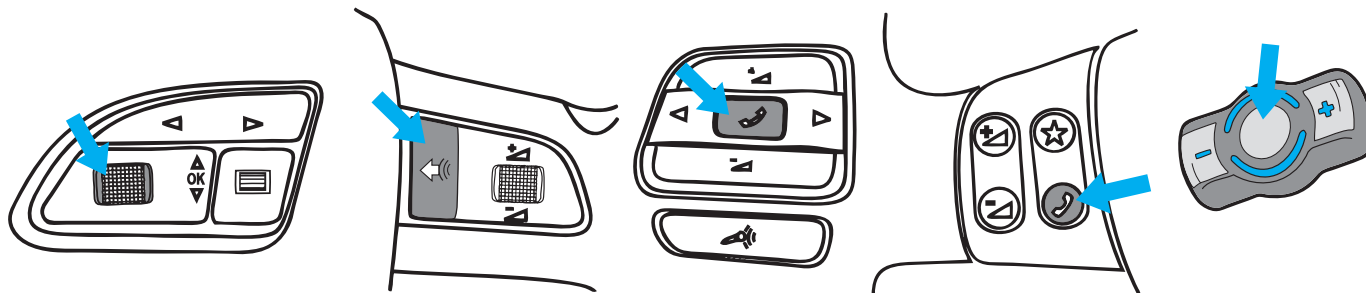
Attivazione automatica vivavoce

Se è in corso una comunicazione sul Vostro cellulare, dopo alcuni secondi dall'avviamento della vettura, la comunicazione in corso passerà automaticamente in vivavoce, permettendo una guida in sicurezza.

Tabella Riassuntiva Comandi

FUNZIONE
Accetta chiamata
Rifiuta chiamata
Abbatti chiamata
Richiamo ultimo nr.
Chiamata vocale
Attesa
Modalità
Connessione manuale

PROCEDURA
Una pressione breve del tasto (<1sec.)
Doppia pressione breve del tasto (max2sec.)
Una pressione breve del tasto (<1sec.)
Doppia pressione breve del tasto (max2sec.)
Una pressione prolungata del tasto (>2sec.)
Doppia pressione breve del tasto (max2sec.)
Una pressione prolungata del tasto (>2sec.)
Una pressione breve del tasto (<1sec.)



Il produttore garantisce il buon funzionamento del sistema in conformità ai requisiti vigenti.

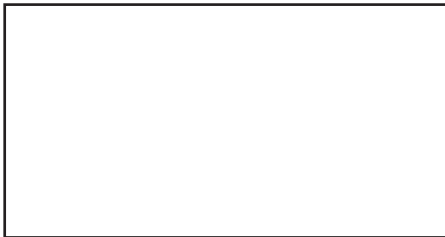
Lo stesso non è da considerarsi responsabile per l'inefficacia del prodotto se ciò è dipeso ad abbinamenti di apparati di trasmissione Bluetooth non conformi alla revisione dello **standard 2.1**.

CPD-Reference number: **CPD-T814292S-01-BQB**

QPN-Reference number: **QPN-T814292S-01-BQB**

DATA INSTALLAZIONE

RAGIONE SOCIALE CONCESSIONARIO (timbro)



FIRMA RESPONSABILE SERVICE

Meta System S.p.A. - Cap. Soc. 9.263.898,00 € i.v. - N° Reg. Impr. - Partita I.V.A. e Codice Fiscale 00271730350 - N° R.E.A. 120639

Sede Legale - Head Office: Via Majakovskij, 10/b/c/d/e - 42124 REGGIO EMILIA (ITALY) - Telefax +39 0522 308382 - Tel.+39 0522 364111
E-mail: info@metasystem.it - Soggetta a direzione e coordinamento di MetaSystem Group S.p.A. - Web:www.metasystem.it

**COMPANY WITH QUALITY SYSTEM
CERTIFIED BY DNV**

== ISO 9001:2000 ISO/TS16949 ==